

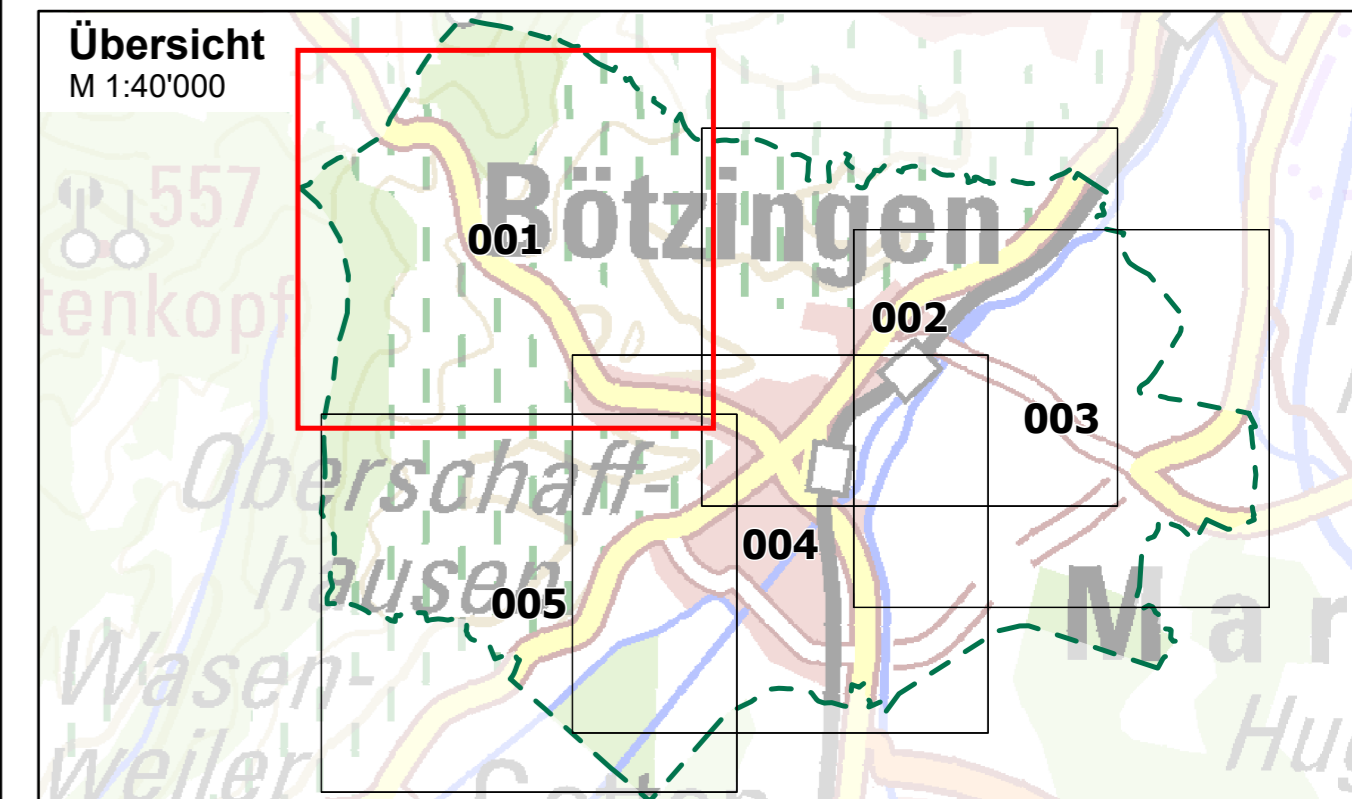
Legende

- Gemeindegrenze
- /// Eingangsdaten (z.B. DGM) nicht aktuell
- Gebäude
- ALKIS Flurstücksgrenzen
- HWGK Gewässer
- AWGN Gewässer
- AWGN Gewässer (verdolt)
- Durchlässe (im Modell berücksichtigt)
- ↑ Vorwiegende Fließrichtung "selten, verschlamm"
- Max. Überflutungsausbreitung "selten, verschlamm"
- Maximale Fließgeschwindigkeiten "selten, verschlamm"
- $\le 0.5\text{ m/s}$
- $\le 2\text{ m/s}$
- $> 2\text{ m/s}$

Abbildung: UTM 32N
 Projektion: Transverse Mercator
 Datum: ETRS 89

Höhendaten basierend auf Befliegungen ab 2016

Geobasisdaten © Landesamt für Geoinformation und Landentwicklung Baden-Württemberg, www.lgl-bw.de, Az.: 2851.9-1/19



Gemeinde Bötzingen

Starkregensikomanagement
 Hydraulische Gefährdungsanalyse

Studie	Projekt 02BOE19018			
Maximale Fließgeschwindigkeiten "selten, verschlamm"	bearbeitet	Jan. 2022	bhu	Anlage 9
	gezeichnet	Feb. 2022	bhu	Blatt 001
	geprüft	Feb. 2022	ksh	
Starkregengefahrenkarte	Maßstab	1:3'500	FG_SEL_V_001	Plan-Nr.
	EDV: BOE_03_SRGK_Hauptlauf.aprx			Blattgröße: 0.851 x 0.604 = 0.514 m²

Auftraggeber / Antragsteller:

Gemeinde Bötzingen
 Hauptstraße 33
 79288 Bötzingen

Tel.: +49 (0) 7663 9310-0
 Fax: +49 (0) 7663 9310-39
 gemeinde@boeztingen.de

Planverfasser:

BIT INGENIEURE BIT Ingenieure AG
 Talstraße 1
 79102 Freiburg

Tel.: +49 761 29657-0
 Fax: +49 761 29657-11
 freiburg@bit-ingenieure.de
 www.bit-ingenieure.de

Stuttgart | Karlsruhe | Freiburg | Heilbronn | Villingen-Schwenningen | Donaueschingen | Öhringen

Bötzingen, _____ Freiburg, _____